

Létrák biztonsági tartozékai

14

Oldaltámaszok

90. o.

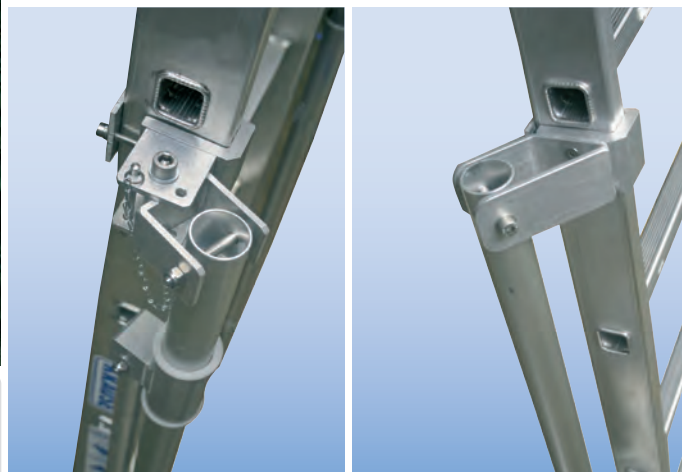
Alapmodulok/tartozékok

91. o.



Biztonsági tartozékok Oldaltámaszok különböző létrátípusokhoz

- + A teleszkópos oldaltámaszok a többcélú, sokcélú, álló- és támasztólétrák másodlagos támasztásáért szolgálnak
- + Fokozatmentes állíthatóságukkal a támaszok a legkülönbözőbb támasztási felületekhez képesek igazodni
- + Az oldaltámaszok két változatban: merev és forgatható kivitelben érhetők el. A merev változat az álló- és a támasztólétrákhoz, a rugalmas, forgatható változat pedig a több- és a sokcélú létrákhoz alkalmas
- + A tartozékok a legkülönbözőbb altalajokon teszik lehetővé a sokoldalú használatot



A többcélú és sokcélú létrák (forgatható) oldaltámaszának részlete

A támasztó- és állólétrák (merev) oldaltámaszának részlete

Oldaltámaszok	Méret	1 (párban)	2 (párban)	1 (párban)	2 (párban)
Létrátípusok		Támasztó és állólétrák	Támasztó és állólétrák	Sokcélú létrák	Sokcélú létrák
Létra-/lépcsőfokok száma		6-11	12-18	7-11	12-14
Cikkszám		832023	832030	832009	832016

i Biztonsági tudnivalók:

- + Az oldaltámaszok minden olyan teljesen működőképes létrára felszerelhetők és használhatók, amely megfelel az EN 131 szabványnak
- + A támasztólétránál alkalmazott oldaltámaszok soha nem használhatók a támasztási felület (pl. házfal) helyettesítésére, hanem mindig csak másodlagos támasztásként és biztosításként
- + A multifunkciós biztonsági elemek használata nem helyezi hatályon kívül a létrák biztonságos használatára vonatkozó előírásokat
- + Az alkalmazott létrák használati útmutatóját feltétlenül be kell tartani!

Az oldaltámaszok kiegészítői



Támasztótalp rögzítőtüskével
+ Termő talajon használható
+ ø 150 mm

Cikkszám (db) **832047**

Biztonsági tartozékok Többfunkciós biztosítás

- + A többfunkciós biztosítás használható fal- és tetőtámaszként, zuhanásvédelemként vagy akár ezek kombinációjaként is.
- + A többfunkciós biztosítás használatához az alapmodulokat az erre a célra kifejlesztett speciális kiegészítőkkel kell felszerelni.
- + A többfunkciós biztosítás minden olyan teljesen működőképess létrafokos létrára felszerelhető, amely megfelel az EN 131 szabvány előírásainak.



Alapmodulok/tartozékok

Felhelyezhető kitémasztó

- + Az alábbi tartozékok alapmoduljaként szolgálnak, így opcionálisan használható biztosításként, távtartóként és tetőfellépőként vagy ezek kombinációjaként
- + Szélesség: 900 mm

Cikkszám (db)	832115
---------------	--------

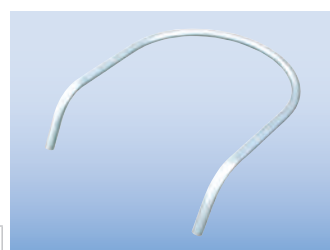


létraszár- és tartozékrögzítővel

Háttámaszkengyel

- + A biztonság fokozására szolgál a 832115 cikkszámú felhelyezhető kitémasztó együttes használatával

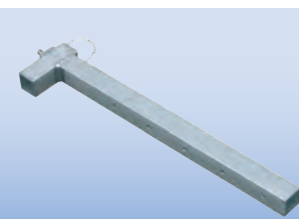
Cikkszám (db)	832153
---------------	--------



Sarokidom

- + A távtartó és a gumiütköző tartására szolgál
- + Figyelem: A sarokidomokat és a távtartókat biztonsági okokból mindig az alapmodul mindkét oldalán egyidejűleg kell használni

Cikkszám (db)	832160
---------------	--------



Tárolótálca

- + Segítségével a szükséges szerszámok és más anyagok biztonságosan tárolhatók a létrán
- + Szükség szerint használható bal- és jobb oldalon, ill. akár egyszerre két tálca is

Cikkszám (db)	832146
---------------	--------



Alumínium korlátrúd

- + Használható csak az egyik, vagy mindkét oldalon
- + Segítségével biztonságosan felléphet a létra fölé, pl. a tetőre
- + Közvetlenül a létraszárra helyezhető
- + Kizárólag a 832092 cikkszámú szárrögzítővel használható

Rúd cikkszám (db)	832139
Szárrögzítő cikkszám (db)	832092



832139 + 832092

Görgős távtartó

- + Fali támaszként szolgál, a távolság rögzítőfuratokkal állítható be
- + Segítségével a létrák könnyen felemelhetők a falfelületek mentén
- + Biztosítócsavarral

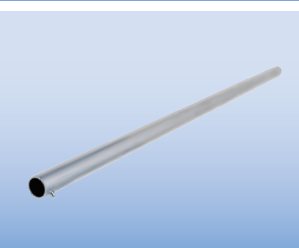
Cikkszám (db)	832177
---------------	--------



Alumínium korlátrúd

- + Használható csak az egyik, vagy mindkét oldalon
- + Segítségével biztonságosan felléphet a létra fölé, pl. a tetőre
- + A 832115 cikkszámú felhelyezhető kitémasztóhoz használható

Rúd cikkszám (db)	832207
-------------------	--------



Gumitámasz

- + Kíméletes és csúszásmentes megtámasztást biztosít sima felületeken, mint pl. teherbíró üvegfelületeken stb.

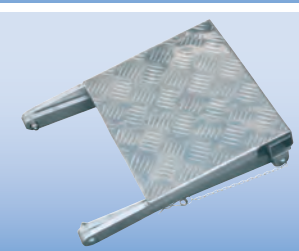
Cikkszám (db)	832184
---------------	--------



Csúszásmentes fellépő

- + Csúszásmentes fellépő alumínium bordáslemezből a munkafelület megnövelésére
- + Egyszerű kezelhetőség
- + Behajtott állapotban a fellépő biztonságosan átléphető

Cikkszám	832085
----------	--------



Univerzális oszloggörgő

- + A támasztólétrák könnyen és biztonságosan nekitámaszthatók az oszlopnak
- + Megakadályozza a létra oldalra csúszását

Cikkszám Méret (60 mm)*	832078
Cikkszám Méret (200 mm)*	832061

* Oszlop átmérője

