

CREATON. Tetőben otthon.



## MINŐSÉGI TETŐCSEREPEK TÖBB GENERÁCIÓNAK



Fenntartjuk a nyomatásból eredő színbeli eltérések és műszaki változtatások jogát. 2020. I. kiadás.  
Tartalmilag lezárva: 2020. július.

**CREATON South-East Europe Kft.**  
H-8960 Lenti, Cserépgyár u. 1.  
Telefon: +36 92 551 550  
Telefax: +36 92 551 559  
E-mail: [info@creaton.hu](mailto:info@creaton.hu)  
[www.creaton.hu](http://www.creaton.hu)

an **etex** company



# MAGUNKRÓL

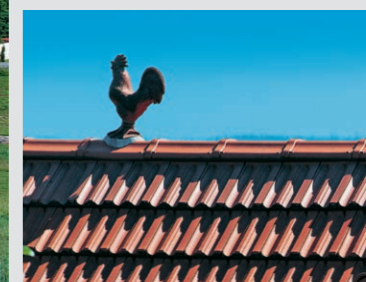


A tetőfedést vagy a cserepet nem mi találtuk fel, de tudásunk, tapasztalatunk és szakértelmünk segítségével tökéletesítettük azokat az elmúlt több mint 135 évben.

A **CREATON** az agyag és beton tetőcserepeket, valamint a hozzájuk illő rendszerkiegészítőket használó megoldások szakértője. A formák, a színek és az anyagok sokfélesége jellemzi termékeinket. Egy tető ma már többet jelent számunkra, mint amit funkcionális tulajdonságai nyújtanak. Innovációinknak köszönhetően egyet jelenthet a modern vonalvezetéssel vagy akár a tradicionális megjelenéssel, illetve ugyanúgy jelenti számunkra a biztonságot és a tartósságot, mint a tökéletességet. Rendszerben gondolkozunk, mert hisszük, hogy a megbízható, hosszútávra tervezett tető, amely generációkon át védi értékeit, akkor lesz tökéletes, ha az utolsó szegig meg van tervezve. Ehhez minden megvan a **CREATON**-nál: szaktudás és a szaktanácsadói, illetve partneri hálózat, nemcsak az alapanyag megvásárlásához, de a megfelelő tetőfedő szakember megtalálásához is. Mert otthonunk olyan érték, melyet megőriznénk a következő generációknak is.

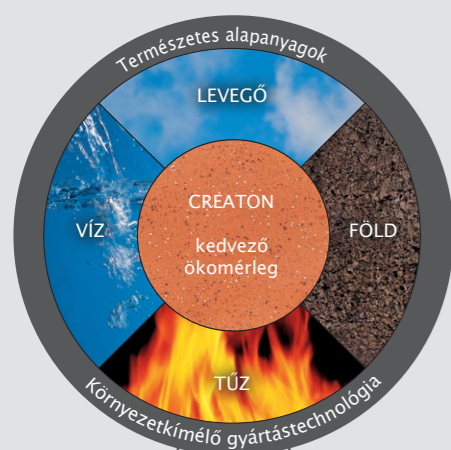
És Mi ezt mind tudjuk Önnek nyújtani.

**CREATON. Tetőben otthon.**



# TERMÉSZETES, SZÍNTARTÓ, ÉRTÉKÁLLÓ ÉS KREATÍV – CREATON

CSODASZÉP KERÁMIATETŐK A MODERN MAGYAR GYÁRBÓL, LENTIBŐL

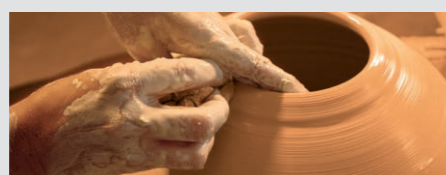


## KERÁMIA TETŐCSERÉP – A LEGKEDVEZŐBB ÖKOMÉRLEGGEL

Kutatási adatok bizonyítják, hogy a kerámia tetőcserep a gyártási technológiának, a felhasznált alapanyagoknak és élettartamának köszönhetően, teljes életciklusát vizsgálva, a tetőfedő anyagok között a legkisebb mértékben terheli a környezetét, a legkedvezőbb az ún. ökológiai mérlege. A kerámia tetőcserep csak természetes anyagok felhasználásával készül, alkotóelemei: a föld és a víz, amelyek tűz segítségével válnak környezetbarát és tartós építőanyaggá. A kerámia tetőcserepek élettartama több emberöltőnyi, akár 100 év is lehet.

## TECHNOLÓGIA – EGYENSÚLYBAN A TERMÉSZETTEL

A ma használt gyártási technológia a környezetterheléshez igen kis mértékben járul hozzá. Az ezt célzó beruházásokra a CREATON jelentős összeget fordít minden országban. A gyártáshoz szükséges agyag bányászata a legnagyobb körültekintéssel zajlik. Törekszünk arra, hogy a már nem használt területeket az eredeti állapotnak megfelelően adjuk vissza a környezetnek.



## Tökéletes anyagok

Egy több mint 6000 éves anyag, 130 éves tapasztalat a gyártás területén, a legmodernebb gyártóberendezések, a kiváló magyar alapanyag, valamint kollégáink szakértelme — ezek sikereink alapjai.

## Természetes és környezetkímélő

A nemes kerámia tetőcserepet a négy évszázad alkotja, amely környezetkímélő gyártástechnológiával és a legkedvezőbb ökomérleggel járul hozzá a jövő biztonságához.

## KIVÁLÓ MAGYAR AGYAG

Magyarország egyik legjobb minőségű agyaga Lentiben található, amely teljes mértékben mészmentes, így a mézskukacosodás kizárt.

Miért ellensége a mész a kerámia tetőcserepnek? Tévedés azt hinni, hogy a kiváló minőségű, tartós felületű kerámia tetőcserepet a jégverés károsíthatja. Ha a ház tulajdonosa az ereszcsontról keresztül a sérült felületű tető leváló darabkáival találkozik a csatorna előtt a földön, biztos lehet abban, hogy a tetőcserep felülete sérült. Ennek leggyakoribb oka a mézskukacosodás.

Az egyes agyag alapanyagokban megtalálható mész könnyebb szerkezetű, mint az agyag. A kerámia fagyás hatására a meszet kis fehér darabkák formájában kilöki magából, és a helyén apró kráterek keletkeznek. Ennek következtében a kerámia tetőcserep kevésbé ellenállóvá válik az időjárás viszontagságaival szemben.

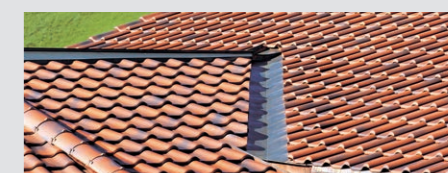
A sérült felületű tetőcserepet az eső, a hó, a jég és a fagy tovább károsítja. A CREATON tetőcserepei esetén ez kizárt.

## A VÉDELEM, AMELY TŰZBEN SZÜLETIK: AZ ENGÓB

Az engóbozott kerámia tetőcserepek színállandósága, felületük tartóssága nem valamiféle festéknek, máznak vagy felületi kezelésnek köszönhető. Erről az égetés során a kerámia tetőcserep anyagába, az agyagba beleégő, annak részévé váló, szintén természetes anyag, az engób gondoskodik, amely egyben enyhe selyemfényt is kölcsönöz a tetőnek. A kerámia tetőcserep felülete ennek következtében akár több évtizedig is változatlanul szép marad: színe nem változik, nem fakul, nem kopik meg.

A beégetett védelemről az engób gondoskodik.

## NUANCE EXKLUZÍV ENGÓB KOLLEKCIÓ



## Viharálló biztonság

A tető agresszív időjárási hatások elleni védelme ipari formatervezés eredménye. A cserepek tökéletes egymáshoz illeszkedése és a számtalan kiegészítőelem teszi a tető minden részletét ellenállóvá.



## Beégetett tartósság és védelem

Az égetés során a kerámia tetőcserepek felületének részévé váló engób a tetőcserep felületébe égve teszi azt tartóssá és széppé, egyben védelmet nyújt a környezeti hatások ellen.










## Sokszínűség, kreativitás

Több mint 1200-féle szín és forma — szinte nincs két egyforma tető.



# CREATON. TETŐBEN OTTHON.

## A TETŐCSERÉP

-  Természetes alapanyag a komfortos beltéri klímáért.
-  Lélegző védelem az eső, a hó és a viharok ellen.
-  Elegáns fedéskép vágott cserepek nélkül az eltolhatósági tartomány révén.
-  Kiváló színtartósság, számtalan árnyalat és felület.
-  Lekerekített, sorjáktól mentes élek.
-  Széleskörű kiegészítőrendszer.
-  Akár 7°-os tetőhajlásszögtől is alkalmazható.



**SZÍN- ÉS  
FELÜLETI  
SOKOLDALÚSÁG**

## VÉGTELEN TETŐMEGOLDÁSOK

Kerámia tetőcserepek  
Betoncserepek  
Tetőrendszerek és tartozékok

További információ a [www.creaton.hu](http://www.creaton.hu) oldalon.



## FELÜLETEK

A BÁJOSAN TERMÉSZETESTŐL A RAFINÁLTAN CSILLOGÓIG



### NATÚRVÖRÖS

Minden cserép egyedi: a skála a finom színárnyalatoktól egészen a patinás megjelenésig terjed, illetve a legkülönbözőbb felületek is megvalósíthatók, a simától a strukturáltig. Az agyag, mint páraszabályzó alapanyag, sokféle formában biztosítja a hosszú élettartamú, kényelmes otthont.

### NUANCE

A válogatott lelőhelyekből származó természetes agyagiszap (más néven engób) révén a NUANCE-tetők egészen különleges módon gazdagítják az épített környezetet. 1000 fok feletti égetési hőmérséklet mellett érintésmentes eljárásban válik az engób a cseréppel egy egységgé. Így a NUANCE kerámia tetőcserepek színállandságáról, felületük tartósságáról az engób gondoskodik, amely egyben selyemfényt is kölcsönöz a tetőknek.



### FINESSE

A FINESSE üvegmáz összeüzott és megolvasztott érc alapanyagú védőpáncélt képez a kerámia tetőcserep felületén. Ez a porcelánhoz hasonlatos felület tovább növeli a cserép ellenálló képességét. A FINESSE üvegmáz felületek sokféle fényes színben ragyognak, és elsőrangú ár-érték arányt képviselnek a prémium kategóriájú cserepek között.

### NOBLESSE

Korábban egy exkluzív hódfarkú kollekciónak számára fejlesztettük ki, de mára néhány sajtoló tetőcserep modell esetében is alkalmazható a kedvelt színes üvegmáz. Az egyedülálló know-how a kiemelkedő technikával párosulva olyan színsofőléseget eredményez, amely csak a CREATON-ra jellemző. A 60 egymással összhangban lévő színárnyalat, valamint a különböző formák számos kombinációs lehetőséget nyújtanak az egyedi tetők kialakításához.



# NE HALOGASSUK A TETŐFELÚJÍTÁST!

Ha úgy döntöttünk, megszabadulunk megfakult, töredezett, itt-ott beázó, mohásodó tetőnktől, vajon helyesen járunk el, ha azt keressük, hogyan lesz szép új tetőnk a meglévő fedőanyag lebontása nélkül?

Ha a tetőfelújítás napirendre kerül, feltétlenül meg kell vizsgálni a teljes szerkezetet a szarufáktól a tetőszigetelésen át a lécezésig és a héjalásig, azaz a tetőfedő anyagig. Nem kell félni az alszerkezet felújításától, amely általában 1-2 napot vesz csupán igénybe. Ez ugyanis ritkán jelenti a teljes fedélszék lebontását, sokkal inkább csak néhány szarufa cseréjét vagy megerősítését. Ugyanakkor ez a legtöbb esetben statikus bevonása nélkül nem megy, de ez igaz akkor is, ha a nem végleges ráfedést választanánk. A ráfedések oka gyakran a „spórolási” kényszer vagy az, hogy a „szomszéd is így csinálta”. De így csak haladékot adunk a tetőnek, illetve magunknak, és későbbre toljuk vagy utódainkra testáljuk a probléma valódi megoldását.

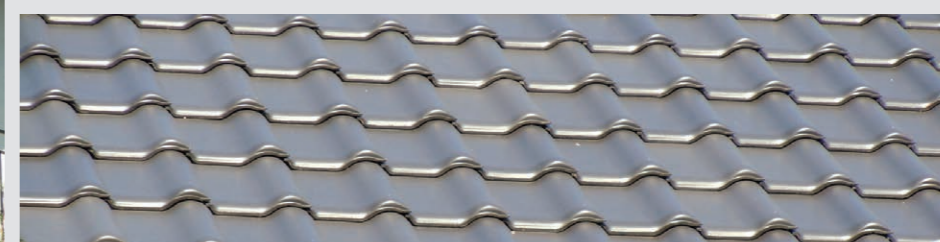
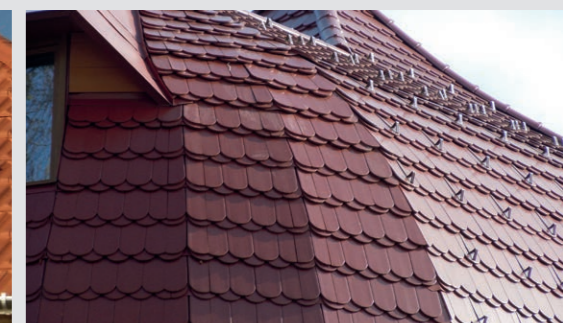
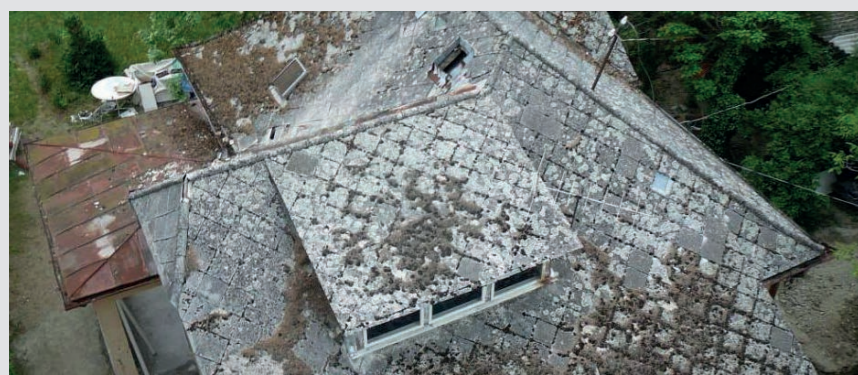
## VAN-E ELÉG OKUNK A TETŐFELÚJÍTÁSRA?

*„A régi tető beázik, vagy ha még nem, a következő télen biztos be fog, ha le nem viszi addig a nyári vihar szele.”*

*„A tető ácsszerkezete, gerendái néhol repedezettek, csepeg róluk a víz, télen a porhó rendszeresen megjelenik a tető alatt.”*

*„Több helyen repedezett a fedőanyag, előbb-utóbb néhány darab le is eshet.”*

Egy elöregedett tető minősége az időjárás terhelései, a hideg telek és meleg nyarak, szeles viharok, jégesők miatt rohamosan tovább romlik. Az ilyen tetőn át befütyül a szél és szökik a fűtés melege. Az ilyen tető se nem szép, se nem véd, és csökkenti a ház értékét.



### RÖVID VAGY HOSSZÚ TÁVRA DÖNTÜNK?

Természetes hozzáállás, hogy keressük az adott körülményeknek és pénztárcánknak megfelelő megoldást.

Ezért felmerülhet a meglévő tetőfedő anyag fent hagyása mellett annak felújítása. De hogyan? És valóban így lehet spórolni?

### RÁFEDÉSSSEL ELFEDÉS?

Kézenfekvő lehetőségként merül fel, hogy a meglévő, elhasznált tetőfedő anyag (pl. azbesztpala, bitumenzsindely) fent hagyásával, ráfedéssel frissül a tető. Nézzük, ebben az esetben milyen lehetőségek közül választhatunk és milyen kockázatokat vállalunk!

### A RÉGI FEDÉS TISZTÍTÁSA ÉS ÁTRAGASZTÁSA

Nem feltétlenül a kívánt design jelenik meg a tetőn: az eredeti fedőanyag struktúrája ugyanis átrajzolódhat az új felületre. A régi tetőfedés tisztítása során káros anyagok kerülhetnek a környezetbe, és a tetőn végzett munka során további sérülések gyengíthetik az elhasznált alszerkezetet és fedőanyagot. Utóbbit jó esetben a kivitelező megragasztja, és az elkészült tetőre ad nagyjából 10-12 év garanciát, ami nem jelenti azt, hogy ennyi ideig vízbiztos tető is lesz a fejkünk felett.

### A RÉGI FEDÉS TISZTÍTÁSA ÉS ÁTFESTÉSE

Palafedések, betonfedések másik felújítási módja a felület tisztítása utáni kettő vagy több rétegű festés. Ez talán a leginkább pénztárcakímélő lehetőség, de mindössze optikai megoldás, a tető műszaki állapotán semmit nem javít.

### A RÉGI FEDÉS ÁTFEDÉSE NAGYTÁBLÁS

#### TETŐFEDŐ ANYAGGAL

A tetőcserép megjelenését utánzó nagytáblás fedőanyagok kerülhetnek a megmaradó régi héjazatra, ám ebben az esetben a szélnyomás nem tud eltávozni az egyes tetőfedő anyagok között, hanem vitorlaként emeli meg egyben az egész tetőt, ami a ház statikus szerkezetét is károsíthatja. Ez az átfedés azért is ritka, mert egy minőségi nagytáblás tetőfedő anyag ára ritkán fér a szűkre szabott költségvetésbe. A silány minőségű, gyakran minőségi tanúsítvánnyal nem rendelkező anyagokra vállalt garanciális időtartam jellemzően 5 év. Az eddig említett lehetőségek egyikében sem készülhet el a tetőszervezet szakszerű átszellőztetése. Ez tovább gyorsítja a faszervezetek tönkremenetelét, veszélyeztetve a bentlakók komfortérzetét, rosszabb esetben egészségét. Mindemellett a tetőszervezetet mindegyik esetben szakemberrel kell átvizsgáltatni szerkezeti és statikai szempontból, ezt nem ússzuk meg így sem. Ha ezt is megspóroljuk, lehet, hogy egy év múlva sokkal komolyabb károkkal és költségekkel, a rövid távú megoldások káros következményeivel számolhatunk (jég- és szélviharkárok).

A ráfedés minden esetben csupán elfedés, ami valójában nem javít a tetőfedő anyag állapotán, tetőnk nem lesz viharállóbb, csak a probléma megoldásának elodázását jelenti. A korszerű tető nem képzelhető el alátét fólia nélkül, amelyhez a régi lécezés eltávolítása szükséges. A hosszú távon gondolkodó tetőfelújító a tető újrafedése mellett dönt. Ritkaság, hogy csak azért kezdünk tetőfelújításba, mert szebbet szeretnénk. De ha ezúttal CREATON kerámia tetőcserepet választunk, legközelebb tényleg csak akkor fogjuk lecserélni, ha meguntuk.

## ILYEN VOLT – ILYEN LETT!

### NÉZZÜK, MIÉRT TAKARÉKOS MEGOLDÁS A KERÁMIA TETŐCSERÉP FEDÉS!

#### ÚJ KERÁMIA TETŐCSERÉP FEDÉS – MEGOLDÁS AKÁR 100 ÉVRE

A CREATON kerámatető hatékony védelmet nyújt az időjárás behatásaival szemben, és szerepet játszik a ház energetikai állapotában is.



A CREATON kerámatetőire, amelyek a legapróbb részletek tökéletes kivitelezéséhez szükséges kiegészítővel készülnek, írásban vállal 50 év garanciát, de a szakszerűen kivitelezett tető élettartama akár több emberöltőnyi is lehet. A több ezer éves múltú, természetes alapanyagokból készülő kerámia tetőcserep a ház értékét csak növeli.

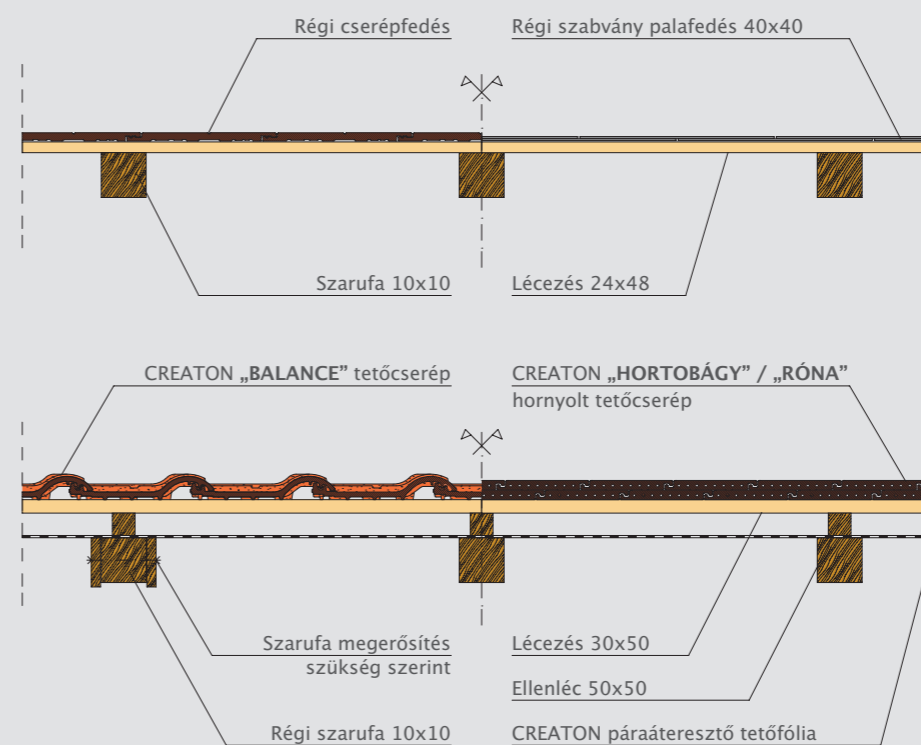


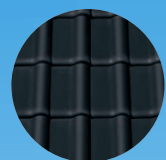
## NÉZZÜNK A CSEREPEK ALÁ!

Ma Magyarországon a felújítandó tetők döntő többségén régi, elhasználódott, nem ritkán akár 50–80 éves tetőfedő anyag vár felújításra. Az idő vasfoga mind az anyagot, mind pedig az alszerkezetet is megrongálta. Emellett a több évtizede készült alszerkezetek nem felelnek meg a mai műszaki követelményeknek sem.

A tetőfelújítások során, bármilyen tetőfedő anyag helyére kerül is a hagyományos formailágot képviselő vagy a gazdaságos, nagy méretű kerámia tetőcserep, a megrendelő gyakori igénye, hogy ha lehet, az ácsszerkezethez ne kelljen hozzányúlni. Ha a szerkezet minősége megfelelő, probléma nélkül felkerülhet az új héjazat, de ez sajnos nem mindig van így. Ebben az esetben megvizsgálhatjuk a megerősítés vagy javítás lehetőségét, mielőtt az új ácsszerkezet építése mellett döntünk.

Egy bizonyos: bármelyik megoldás mellett döntünk, a modern, páraáteresztő alátét-fólia használata elengedhetetlen, ha a felújítás után hosszú távon szép és tartós kerámatetőt szeretnénk.





## BALANCE

LÁTVÁNYOS MEGOLDÁSOK,  
AKÁR KIS HAJLÁSSZÖGŰ TETŐKNÉL IS



A **BALANCE** tetőcserép kiemelkedően nagy méretéből adódó anyagigényével gazdaságos tetőkialakítást tesz lehetővé. Egyedi kialakítása és a kettős horonnyal biztosított vízvezetés miatt alátétthéjazattal (vízhatlan alátétthéjazat, CREATON „QUATTRO” páraáteresztő tetőfóliával) már 10 fokos tetőhajlásszög esetén is biztonsággal alkalmazható.

Meggyőző a 26 mm-es változtatható tetőléctávolság, illetve a jellegzetes oldalbordáknak és a három stabil felfüggesztőfülnak köszönhetően tökéletesített stabilitást eredményez. A látványos formatervezésű, nagyméretű formátumban gyártott, kiváló ár-érték aránnyal rendelkező tetőcserép sima, selymes felülettel rendelkezik. Nagy mérete ellenére kisebb tetőkhöz éppoly alkalmas, mint nagy tetők fedéséhez.

A jellegzetes lendületes hullámforma, az elegáns vonalvezetés gondoskodik a hatásos optikai megjelenésről.

### TECHNIKAI ADATOK

<b>Cserépszükséglet / m<sup>2</sup></b>	8,4 db
<b>Minimális tetőhajlásszög</b>	10°
<b>Kiszerezési egység súlya</b>	4,4 kg
<b>Méret</b>	323×502 mm



### ELÉRHETŐ SZÍNEK



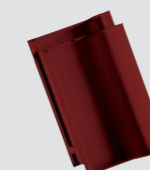
**NATÚRVÖRÖS**  
natúrvörös



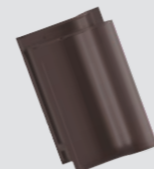
**NUANCE**  
tégelvörös  
engóbozott



**NUANCE**  
rézvörös  
engóbozott



**NUANCE**  
borvörös  
engóbozott



**NUANCE**  
sötétbarna  
engóbozott



**NUANCE**  
palaszürke  
engóbozott



**NUANCE**  
fekete  
engóbozott



**NUANCE**  
matt fekete  
engóbozott





# RAPIDO

KETTŐS BORDÁZATÚ SAJTOLT TETŐCSERÉP,  
KIEGYENSÚLYOZOTT ARÁNYOKKAL



A **RAPIDO** egy tökéletes kettős bordájú tetőcserep. Egyesítve a tradíciót és a technikát, különösen nagy méretének köszönhetően rendkívül gazdaságos. Magas fokú megbízhatóságán és szépségén kívül a RAPIDO cserepekben megtalálható a jó ár-érték arányú CREATON-csúcstermék valamennyi ismertetőjele.

Az eredmény a mindössze kb. 8,1 db/m<sup>2</sup> cserépszükséglet és a kimagasló biztonság egy olyan technikának köszönhetően, amely gyors felhelyezést tesz lehetővé és egyúttal csökkenti a cserépszükségletet.

A dupla oldalsó hornyolással és magas támaszokkal kialakított fedési technika mellett a hátoldali támasztó bordák és a 3 felfüggesztő fül biztosítja a tartós biztonságot.

## TECHNIKAI ADATOK

<b>Cserépszükséglet / m<sup>2</sup></b>	8,1 db
<b>Minimális tetőhajlásszög</b>	10°
<b>Kiszerezési egység súlya</b>	5,1 kg
<b>Méret</b>	325×495 mm



## ELÉRHETŐ SZÍNEK



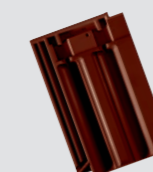
**NATÚRVÖRÖS**  
natúrvörös



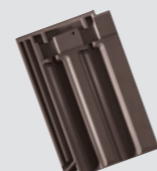
**NUANCE**  
tégelvörös  
engóbozott



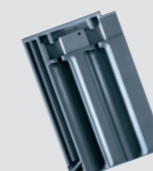
**NUANCE**  
rézvörös  
engóbozott



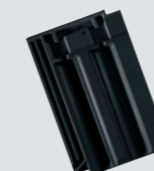
**NUANCE**  
borvörös  
engóbozott



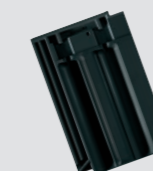
**NUANCE**  
sötétbarna  
engóbozott



**NUANCE**  
palaszürke  
engóbozott



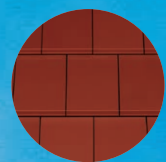
**NUANCE**  
fekete  
engóbozott



**NUANCE**  
matt fekete  
engóbozott







# DOMINO

LETISZTULT FORMA, MODERN MEGJELENÉS



A **DOMINO** tetőcseréppel megalkottuk a mai kor modern design elképzeléseinek mindenben megfelelő kerámiacserépet, amely egyedülálló előnyöket kínál.

A markáns megjelenést a tökéletes formai kifejezőerő, valamint a túlzó stílusesszók mellőzése jellemzi, mindemellett a funkció és a gazdaságosság optimális egységét nyújtja. A mai kor és egyben a jövő kerámia tetőcserepe.



## TECHNIKAI ADATOK

<b>Cserépszükséglet / m<sup>2</sup></b>	12,4 db
<b>Minimális tetőhajlásszög</b>	10°
<b>Kiszerezési egység súlya</b>	4,2 kg
<b>Méret</b>	257x436 mm

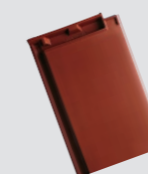
## ELÉRHETŐ SZÍNEK



**NATÚRVÖRÖS**  
natúrvörös



**NUANCE**  
rézvörös  
engóbozott



**NUANCE**  
borvörös  
engóbozott



**NUANCE**  
szürke  
engóbozott



**NUANCE**  
palaszürke  
engóbozott



**NUANCE**  
matt fekete  
engóbozott



**FINESSE**  
palaszürke  
üvegmázás



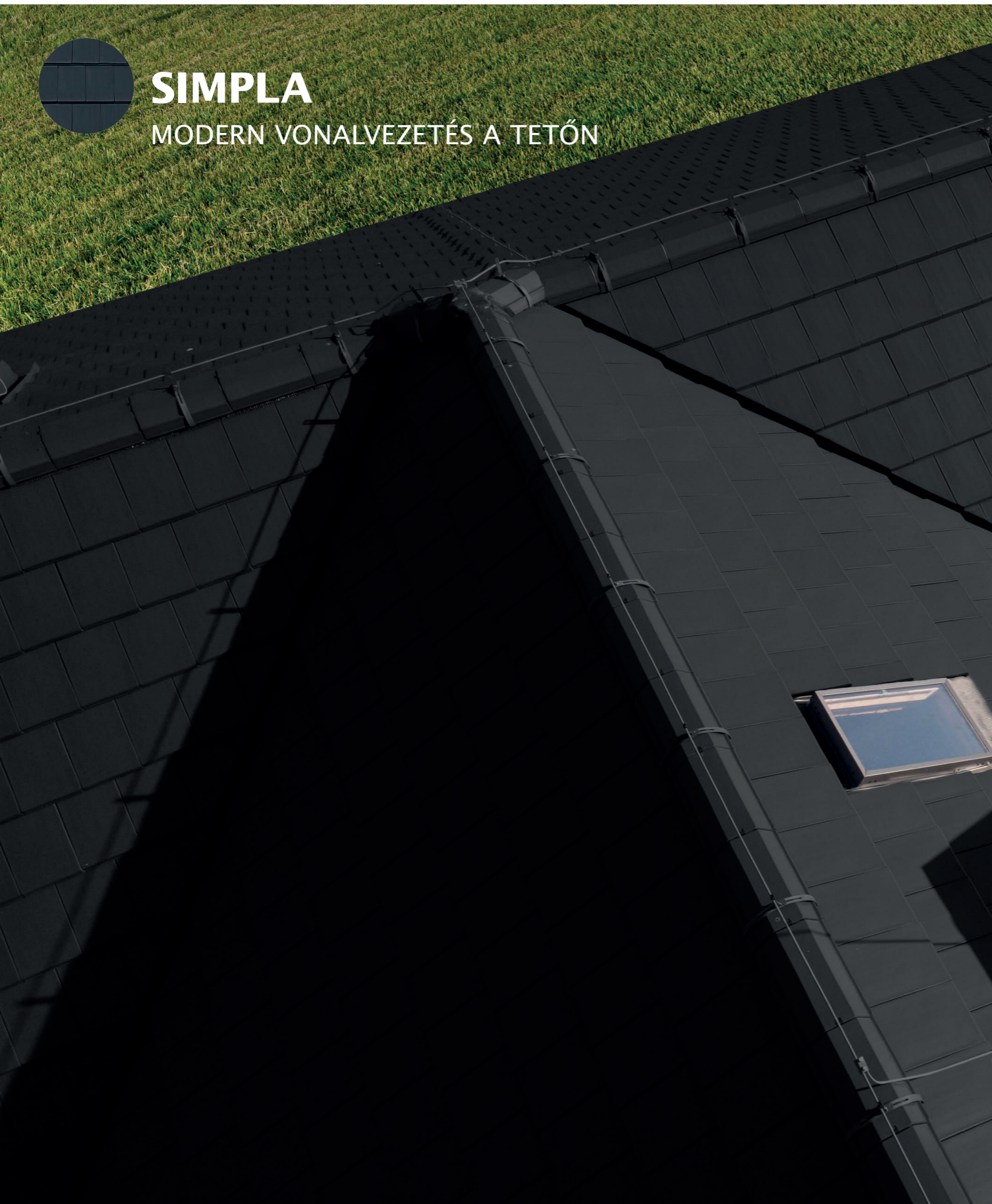
**FINESSE**  
fekete  
üvegmázás





# SIMPLA

## MODERN VONALVEZETÉS A TETŐN



A **SIMPLA** a nagy formátumú kerámiacserepek között is egyedülálló designnal és a következő generációs kerámiacserepek legjobb teljesítményével rendelkezik. Sík formája, rendkívül sima felülete érdekes megoldás a modern, minimalista stílusú építészet számára. A kifejlesztett gyártási technológia révén tartós, stabil, igazán minőségi kerámiacserép született.

A **SIMPLA** óv és véd — biztosítja a minőségi és tartós tető iránti igényt, a jó szellőzést és a negatív környezeti hatásokkal szembeni ellenállást.

Elegáns, trendi színekben kapható, kiváló ellenpólusa a hagyományt idéző, klasszikus natúr- vagy téglavörös színnek. A **SIMPLA** cserepek hangsúlyozzák a modern építészet legfontosabb jellemzőit — egyszerűség, letisztultság, elegancia.

### TECHNIKAI ADATOK

<b>Cserépszükséglet / m<sup>2</sup></b>	10,39 db
<b>Minimális tetőhajlásszög</b>	10°
<b>Kiszerezési egység súlya</b>	4,85 kg
<b>Méret</b>	300×500 mm

### ELÉRHETŐ SZÍNEK



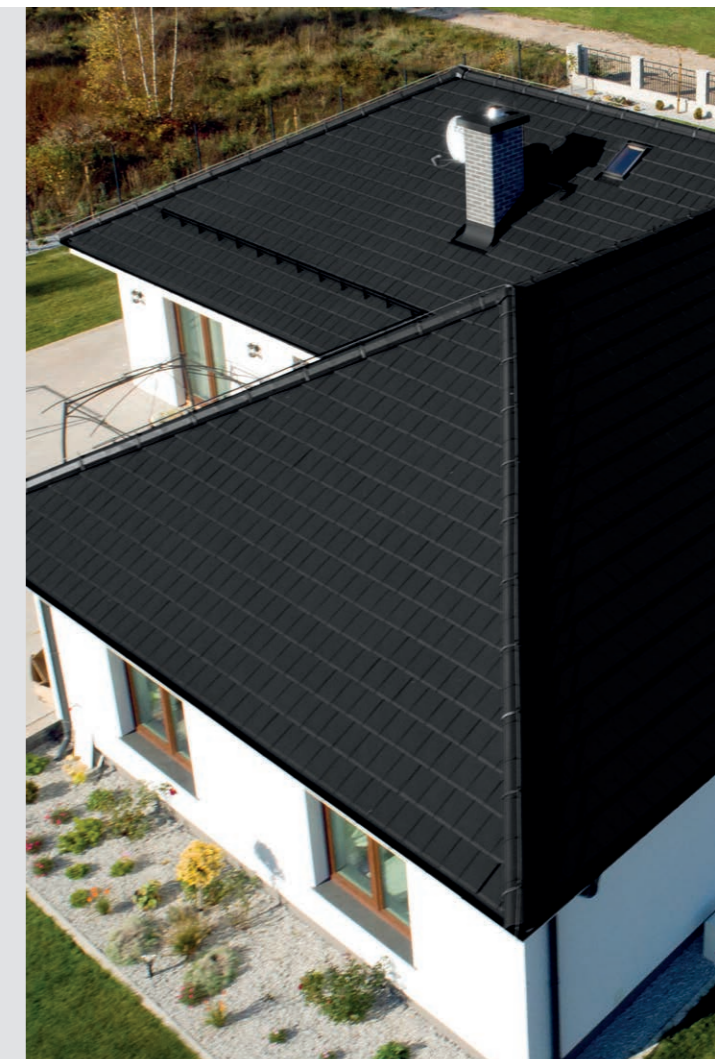
**NUANCE**  
fekete matt  
engóbozott



**FINESSE**  
palaszürke  
üveg mázas



**FINESSE**  
fekete  
üveg mázas





# MIKADO

A KIFINOMULT SÍKCSERÉP



A körülbelül 29 mm-es eltolhatósági tartomány kiemelkedő sokoldalúságot kínál minden olyan újépítési és felújítási projektnél, amelyben a **MIKADO** cserepet választják, megkönnyítve ezzel a tetőfedést.

Az első osztályú alapanyagok kivételes homogenitást biztosítanak alacsony zsugorodással, valamint a magas vasoxidszint ragyogóan intenzív, autentikus színeket teremt.

Két robusztus felfüggesztési rögzítőfűl tartja a cserepet szilárdan a helyén, és így biztosítja a hatékony szellőzést.

## TECHNIKAI ADATOK

<b>Cserépszükséglet / m<sup>2</sup></b>	11,7 db
<b>Minimális tetőhajlásszög</b>	10°
<b>Kiszerezési egység súlya</b>	3,4 kg
<b>Méret</b>	275×446 mm

## ELÉRHETŐ SZÍNEK



**NATÚRVÖRÖS**  
natúrvörös



**NUANCE**  
palaszürke  
engóbozott



**NUANCE**  
fekete matt  
engóbozott





# OPTIMA

A TÖBB CÉLRA FELHASZNÁLHATÓ  
REFORMCSERÉP



Formája ötvözi a tradíciót a modernséggel, lehetővé teszi a nagy eltolhatósági tartományt, így amilyen szép, olyan funkcionálisan előnyös is.

A széles léctávartománynak köszönhetően rugalmasan használható, így felújítás esetén különösen közkedvelt.

A kiegyensúlyozott ívek nyugodt tetőfelületet eredményeznek.



## TECHNIKAI ADATOK

<b>Cserépszükséglet / m<sup>2</sup></b>	11,9 db
<b>Minimális tetőhajlásszög</b>	10°
<b>Kiszerezési egység súlya</b>	3,3 kg
<b>Méret</b>	262x444 mm

## ELÉRHETŐ SZÍNEK



**NATÚRVÖRÖS**  
natúrvörös



**NUANCE**  
rézvörös  
engóbozott



**NUANCE**  
borvörös  
engóbozott



**NUANCE**  
barna  
engóbozott



**NUANCE**  
sötétbarna  
engóbozott



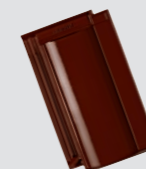
**NUANCE**  
szürke  
engóbozott



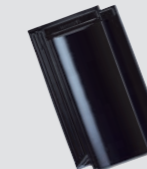
**NUANCE**  
palaszürke  
engóbozott



**NUANCE**  
fekete  
engóbozott



**FINESSE**  
borvörös  
üvegmasás



**FINESSE**  
fekete  
üvegmasás





# KLASSIK — HÓDFARKÚ

A KLASSZIKUS KERES VÁGÁSÚ HÓDFARKÚ TETŐCSERÉP



Egyszerű, visszafogott és éppen ezért időtlen formájuk révén klasszikus szépségű tetőfelületeket alkotnak. A klasszikus körvágású hódfarkú tetőcserep optikailag feloldja a tetőfelületet és tökéletes harmóniát teremt.

A színek és a felületek széles spektruma mind a felújítások, mind az új építésű házak esetén teret enged az individuális megoldásoknak a tetőfedés során.



## TECHNIKAI ADATOK

Cserépszükséglet / m <sup>2</sup>	33,7 db
Minimális tetőhajlásszög	10°
Kiszerezési egység súlya	1,8 kg
Méret	180×380×14 mm

## ELÉRHETŐ SZÍNEK

 <b>NATÚRVÖRÖS</b> natúrvörös	 <b>NUANCE</b> natúrvörös tarkára égetett	 <b>NUANCE</b> vörös engóbozott	 <b>NUANCE</b> rézvörös engóbozott	 <b>NUANCE</b> borvörös engóbozott	 <b>NUANCE</b> barna engóbozott	 <b>NUANCE</b> sötétbarna engóbozott	 <b>NUANCE</b> őszürke engóbozott
 <b>NUANCE</b> szürke engóbozott	 <b>NUANCE</b> palaszürke engóbozott	 <b>NUANCE</b> fekete matt/antracit engóbozott	 <b>FINESSE</b> vörös üvegmázás	 <b>FINESSE</b> borvörös üvegmázás	 <b>NUANCE</b> barna üvegmázás	 <b>NUANCE</b> fekete üvegmázás	 <b>NUANCE</b> zöld üvegmázás



## PROFIL — HORNYOLT

HAGYOMÁNY ÉS INNOVÁCIÓ ÖTVÖZETE — A HÓDFARKÚ TETŐCSERÉP PROFILOS FELÜLETTEL



A hornyolt tetőcserep az egyszeres fedésű hódfarkú tetőcserep továbbfejlesztett változata. A biztonságos oldalsó hornyolás egyszeres fedést tesz lehetővé. Korábban főként mezőgazdasági jellegű épületeknél, illetve már meglévő épületek renoválása és hozzáépítés esetén alkalmazták.

A hornyolt **HORTOBÁGY** tetőcserep azonban a modern építészet számára is érdekes lehetőségeket kínál, ugyanakkor íves vágásával és bordás felületével biztosítja a tradicionális megjelenést is.

A hornyolt **RÓNA** tetőcserep íves vagy egyenes vágásával, sima felületével a variációk széles tárházát kínálja.



### TECHNIKAI ADATOK

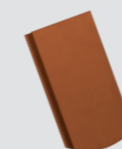
	Hortobágy	Róna szegmens	Róna egyenes
Cserépszükséglet / m <sup>2</sup>	18,2 db	19,9 db	17,4 db
Minimális tetőhajlásszög	10°	10°	10°
Kiszereelési egység súlya	2,2 kg	2,2 kg	2,3 kg
Méret	205×400 mm	205×400 mm	205×400 mm

### ELÉRHETŐ SZÍNEK

#### RÓNA, SZEGMENSVÁGÁSÚ



**NATÚRVÖRÖS**  
natúrvörös



**NUANCE**  
rézvörös engóbozott



**NUANCE**  
fekete matt engóbozott

#### RÓNA, EGYENESVÁGÁSÚ



**NATÚRVÖRÖS**  
natúrvörös

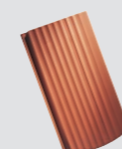


**NUANCE**  
rézvörös engóbozott

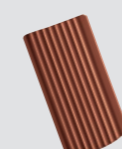


**NUANCE**  
fekete matt engóbozott

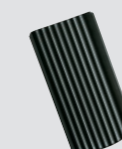
#### HORTOBÁGY



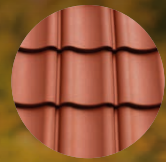
**NATÚRVÖRÖS**  
natúrvörös



**NUANCE**  
rézvörös engóbozott



**NUANCE**  
fekete engóbozott



# VERONA

A KARAKTERES BETONCSERÉP



A **VERONA** a CREATON betoncserépek ékköve. Egyedülálló geometriai kialakítása, különleges szépsége révén elegáns megoldást kínál. Hatása a különösen nagy tetőfelületek esetén érvényesül.

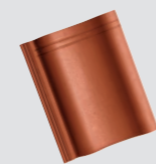
Finom formájának és attraktív megjelenésének köszönhetően elnyerte a Red Dot Design díjat.



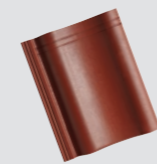
## TECHNIKAI ADATOK

<b>Cserépszükséglet / m<sup>2</sup></b>	9,7 db
<b>Minimális tetőhajlásszög</b>	10°
<b>Kiszerezési egység súlya</b>	4,7 kg
<b>Méret</b>	334×420 mm

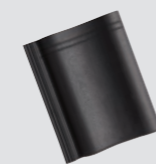
## ELÉRHETŐ SZÍNEK



**PLANAR**  
klasszikus vörös



**PLANAR**  
sötétvörös



**PLANAR**  
sötétszürke





# KAPSTADT

A MINIMALISTA SÍK BETONCSERÉP



A **KAPSTADT** a CREATON betoncserepek legmodernebbje. Tiszta, kifinomult vonalvezetése biztosítja a modern megjelenést, fegyelmezettsége mély benyomást hagy maga után.

Sík felülete révén a minimalista építészeti stílus kedvelt építőanyaga, ennek köszönhetően elnyerte a TREND Award BAU 2013 építészeti díjat.

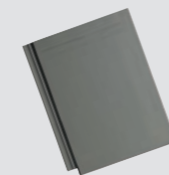
## TECHNIKAI ADATOK

<b>Cserépszükséglet / m<sup>2</sup></b>	9,8 db
<b>Minimális tetőhajlásszög</b>	10°
<b>Kiszerezési egység súlya</b>	4,7 kg
<b>Méret</b>	334×420 mm

## ELÉRHETŐ SZÍNEK



**PLANAR**  
klasszikus vörös



**PLANAR**  
világosszürke



**PLANAR**  
sötétszürke



**PLANAR**  
fekete





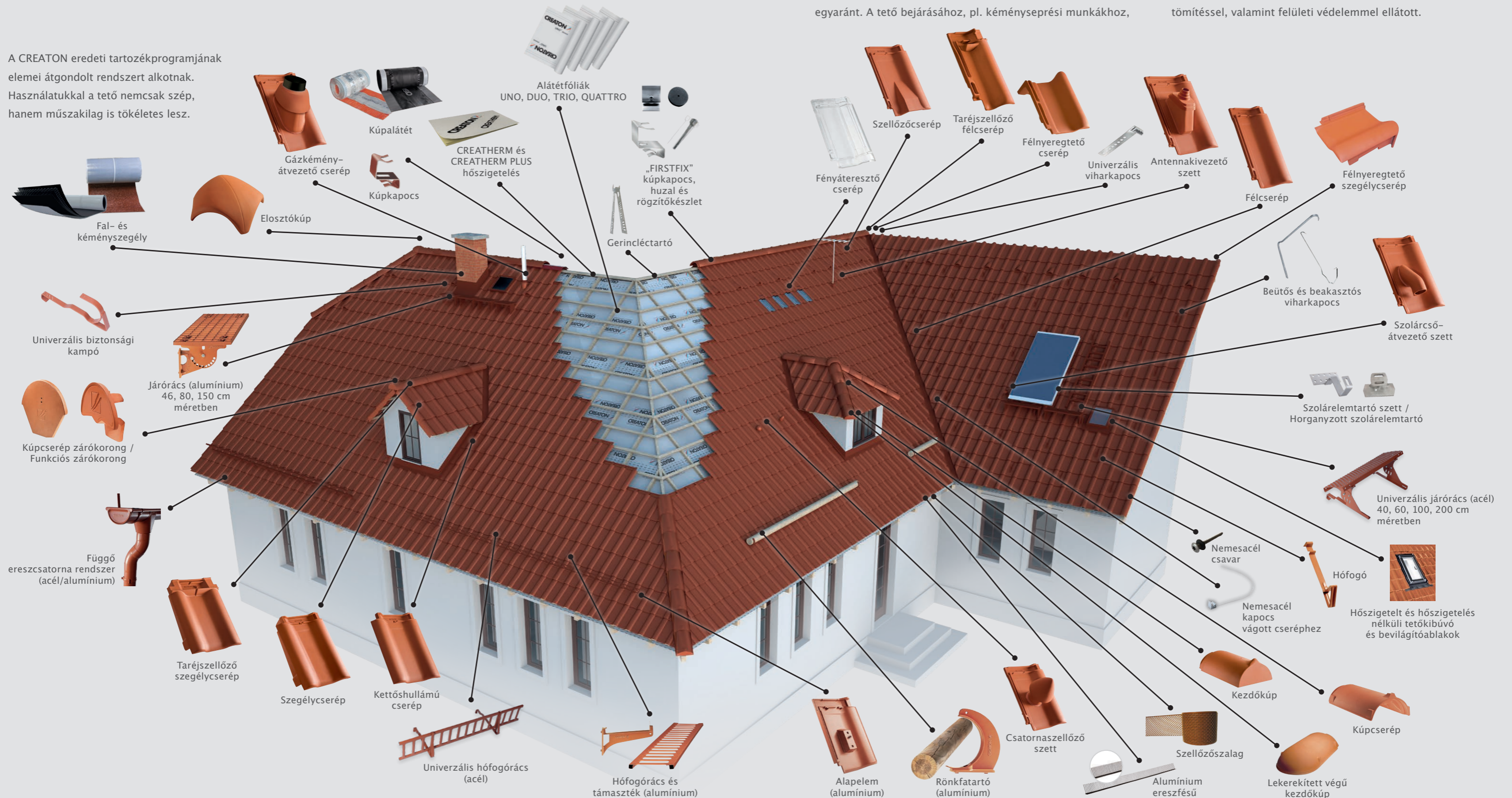
# EGY RENDSZER A BIZTONSÁG ÉRDEKÉBEN

## ÁTFOGÓ TARTOZÉKVÁLASZTÉKUNKKAL BIZTOSRA MEHET

A CREATON eredeti tartozékprogramjában minden megtalálható, ami valóban biztonságossá és széppé tesz egy tetőt: hófogó és tetőlétrarendszerek, tetőkibúvó ablakok, valamint kerámia csatornaszellőző elemek, szolár- és antennakivezető cserepek egyaránt. A tető bejárásához, pl. kéményseprési munkákhoz,

a CREATON olyan járórendszereket fejlesztett ki, amelyeket szerkezeti biztonságos, csúszásmentes felületek jellemznek és amelyek optikailag is illeszkednek a tetőhöz. A kiváló minőségű CREATON tetőkibúvó ablak hőszigetelt üvegezéssel, rugalmas tömítéssel, valamint felületi védelemmel ellátott.

A CREATON eredeti tartozékprogramjának elemei átgondolt rendszert alkotnak. Használatukkal a tető nemcsak szép, hanem műszakilag is tökéletes lesz.



# CREATHERM SZARUFA FELETTI HŐSZIGETELÉS

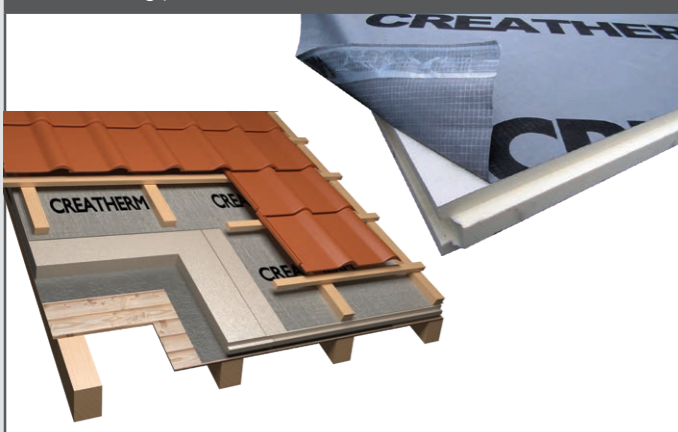
A CREATON komplett, minden részletében tökéletes rendszert biztosít. Ennek megfelelően különös gondot fordít az elvárt esztétikai élményen kívül a beépített tetőterek energiatakarékos és hosszú élettartamú hőszigetelésére is. A CREATHERM hőszigetelés alapanyaga a PIR (poliizocianurát), a ma ismert hőszigetelő anyagok legkiválóbbika, melynek hőszigetelő képessége kiemelkedő.

## A CREATHERM ALKALMAZÁSÁNAK ELŐNYEI

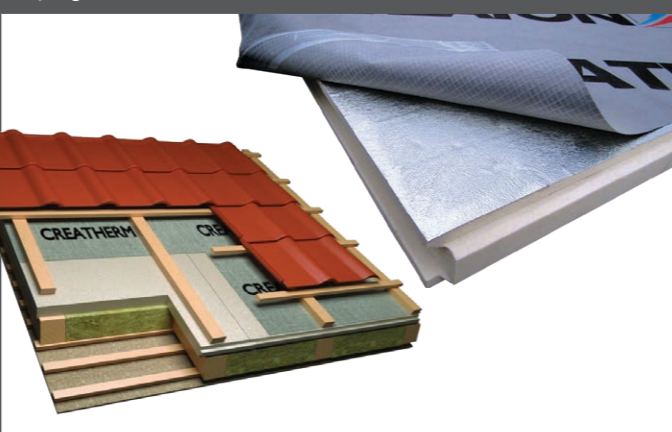
- Egybefüggő, hőhidmentes réteget képez a szigetelendő tér felett.
- Akár 40–50%-kal is kevesebb hőveszteség a hagyományos szarufák közötti hőszigeteléshez képest.
- A hagyományos hőszigetelő anyagokhoz képest vékonyabb rétegben oldható meg a szerkezet hőszigetelése.
- A felső oldali egybefüggő kialakítás következtében az alsó oldali faszerkezetek látszó módon, gyalulva vagy burkolva, felületkezelve is kialakíthatók, növelve a beépített terek esztétikai élményét és nagyságát.
- A munkafázisok a tető külső felületéről végezhetők, nem járnak a belső tér megbontásával, így a tetőtér folyamatosan használható a kivitelezés időtartama alatt is.
- A PIR táblák felső síkja kiváló minőségű 210 g/m<sup>2</sup> tömegű CREATON TRIO fóliakaszírozással van ellátva, ami biztosítja a kivitelezés időtartama során a felületen történő, a fólia károsodása nélküli járását.
- Az egyes táblák közötti fóliacsatlakozást az átfedésekben található integrált ragasztócsík biztosítja, valamint a teljes körű rendszertartozékoknak köszönhetően bármilyen tetőszerkezet megvalósíthatóvá válik.
- Nemcsak szarufa felett alkalmazhatók, hanem közvetlenül vasbeton koporsófedémre is felhelyezhetők a CREATHERM táblák.

A CREATON kétféle PIR alapanyagú hőszigetelő rendszert kínál, a CREATHERM-et, és a CREATHERM PLUST-t. Előbbi elsősorban a tetőfelújítások, utóbbi az új létesítmények tető-hőszigetelésének kiváló minőségű alapanyaga.

**CREATON CREATHERM:** A CREATON CREATHERM elsősorban meglévő tetőszerkezetek felújításához ajánlott, kiegészítő hőszigetelő réteggként. A táblák speciális páraáteresztő kasírozásainak köszönhetően lehetővé teszik a szarufákban és a szarufák közötti meglévő hőszigetelésben lévő nedvesség párávándorlását.



**CREATON CREATHERM PLUS:** A CREATHERM PLUS ideális megoldást kínál minden új magastető számára. A táblák mindkét oldalán alufólia-kaszírozás található, amely télen a belső térből távozó meleg hőszugárakat tartja vissza, nyáron pedig visszaveri a külső napsugárzást.



# CREATON TETŐFÓLIÁK ALÁTÉTHÉJAZAT – A RENDSZERBIZTONSÁG ÉS KÖLTSÉGHATÉKONYSÁG GAZDASÁGOS ÖSSZJÁTÉKA

### CREATON QUATTRO® LONGLIFE EXTRA

A legmagasabb igénybevételre alkalmas páraáteresztő vízhatlan alátét héjazat.

### CREATON TRIO® EXTRA

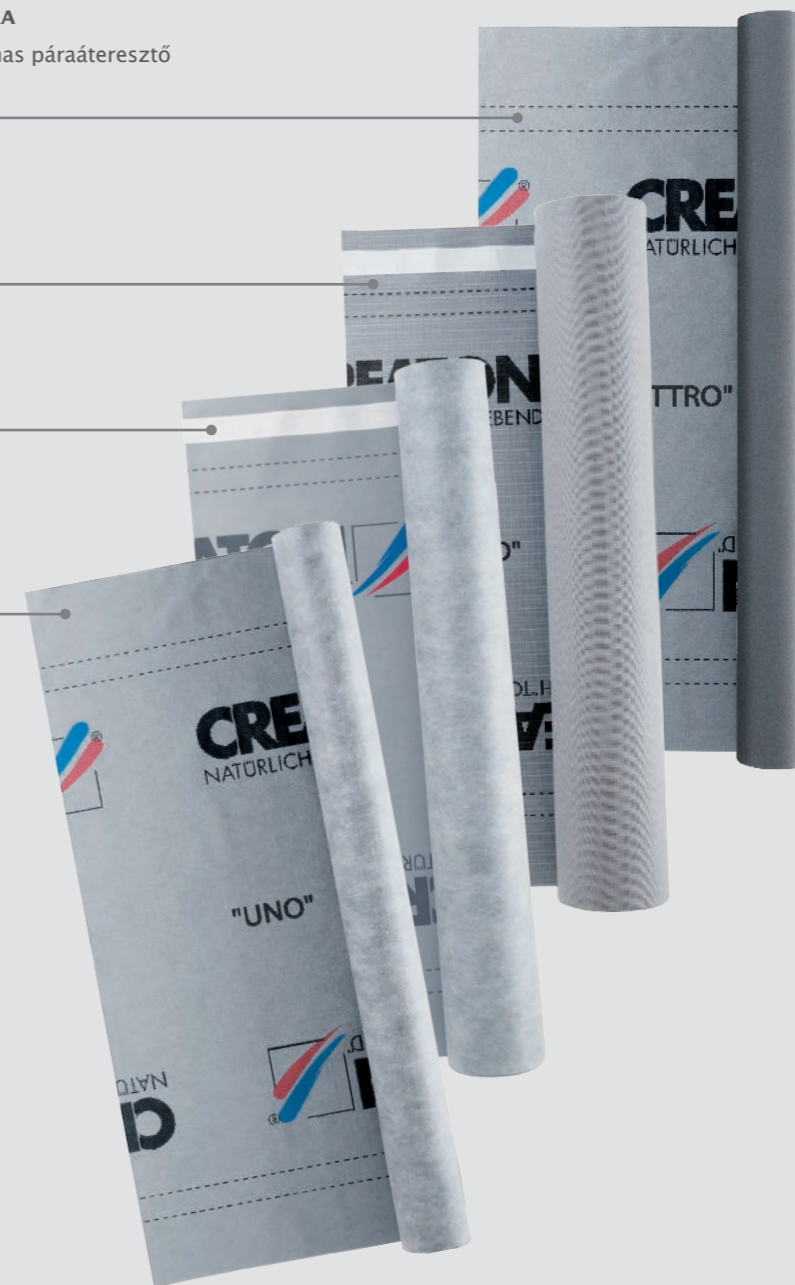
Fokozott igénybevételre alkalmas, páraáteresztő, vízzáró alátét héjazat.

### CREATON DUO® EXTRA

Párafékező tetőfólia, ragasztócsíkkal.

### CREATON UNO® CLASSIC

A klasszikus páraáteresztő, szabadon fektetett tetőfólia.



# FÜGGŐ ERESZCSATORNA RENDSZER

A CREATON függő ereszcatorna rendszere innovatív, minden igényt kielégítő, valamennyi szóba jöhető kiegészítővel és szerelési tartozékával együtt komplett rendszerként szolgálja a tető vízvezetését. Bármilyen típusú CREATON tetőfedő anyaghoz található színben harmonizáló függő ereszcatorna.

A CREATON függő ereszcatornák hosszú élettartamuknak, kiváló minőségüknek és a ROBUST felületi bevonatnak köszönhetően tartósan megfelelnek a funkcionális és esztétikai elvárásoknak.

- komplett rendszer széles elemválasztékkal,
- könnyen, gyorsan szerelhető,
- modern, bepattintható csatlakozások,
- minden típusú CREATON tetőfedő anyaggal harmonizáló színválaszték,
- kiváló korrózió elleni védelem,
- hosszú élettartam, magas minőség,
- karcmentes ROBUST felület,
- színezés a tetőbiztonsági rendszer kiegészítőivel,
- igényes részletkialakítások.

## A CREATON FÜGGŐ ERESZCSATORNA RENDSZER SZÍNVÁLASZTÉKA

vörös

borvörös

sötétbarna

palaszürke

fekete



## FÜGGŐ ERESZCSATORNA RENDSZERELEMEK

A CREATON ereszcatorna rendszerét szakemberek fejlesztették ki szakemberek számára, így az minden, az egyszerű és gyors szerelést szolgáló kiegészítőt és tartozékot magában foglal. Használatával a kivitelezés egyszerűbbé és gyorsabbá válik. A kiváló minőség és az egyedülálló illeszkedés gyors szerelést tesz lehetővé, és évtizedekig magas fokú funkcionalitást garantál.

A kétféle méretben kapható ereszcatornákkal és lefolyócsövekkel, valamint a teljes körű elemválasztékkal a rendszer bármilyen épülettípushoz ideális megoldást kínál.



## ÉVTIZEDEKRE SZÓLÓ GARANCIA

A garancia nem más, mint a minőség iránti elkötelezettség kifejeződése. A CREATON a jelenleg érvényes nemzetközi és hazai szabványoknál és előírásoknál szigorúbb feltételrendszert állított fel a termékeivel szemben, amit írásban is garantál.

Alumínium:

**40** ÉV funkcionális GARANCIA  
**30** ÉV szín-GARANCIA  
**40** ÉV korrózió elleni GARANCIA

Bevonatos acél:

**30** ÉV funkcionális GARANCIA  
**15** ÉV szín-GARANCIA  
**15** ÉV korrózió elleni GARANCIA

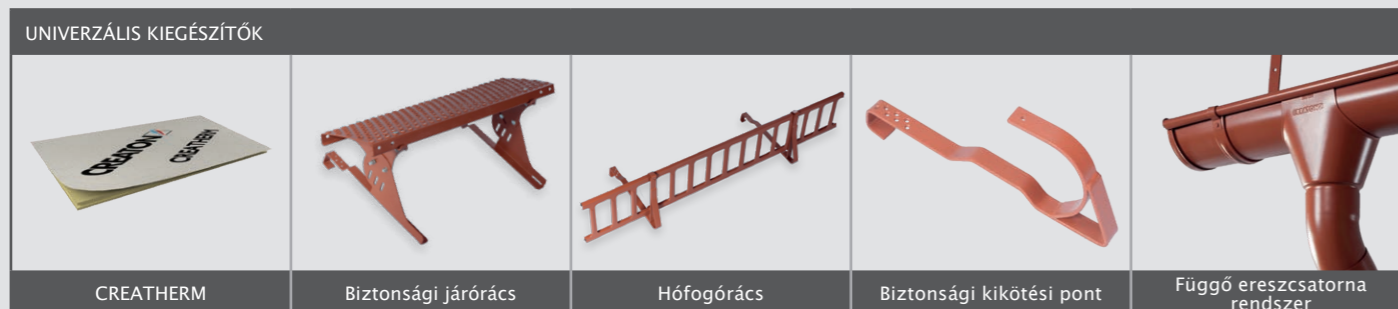
# KIEGÉSZÍTŐK MINDEN TETŐHÖZ

A kúpcerép és az annak beépítését könnyítő, műszakilag támogató elemek a tetőgerincet időtállóvá, esztétikussá teszik.



Az alumínium és acél rendszertartozékok jobbra a hó tetőről történő, balesetveszélyes lezúdulását akadályozzák, illetve lehetővé teszik a tetőn való balesetmentes közlekedést.

Egy igazi CREATON-tető kizárólag kerámia kiegészítőkkel készül. A klasszikus és időtálló szépségű hófarkú termékekhez kifejlesztett egyedi hófarkú kerámiatartozékok egyszerre biztosítják a tető tökéletes szellőzését, és a kevesebb vágásnak köszönhető esztétikus megjelenést.



A viharállóság fontosságára az elmúlt évek zord időjárása irányította a figyelmet. A CREATON választékában minden cseréptípushoz megtalálhatók a megfelelő rozsdamentes alapanyagból készült viharkapcsok, amelyekkel a kiszámíthatatlan időjárási viszonyok ellenére is biztonságos és tartós tetőt építhetünk.



A CREATON kínálatában a klasszikus szabadon fektetett tetőfóliától a legmagasabb igénybevételre is alkalmas, deszkázatra fektethető páraáteresztő tetőfólia is megtalálható.

A QUATTRO páraáteresztő tetőfólia Sinfonie, Premion és Futura tetőcserepek esetén akár 7 fokos tetőhajlásszögig is biztosítja a tökéletes vízzárást.



A tető legsérülékenyebb pontjainak egyike ott keletkezik, ahol a tetőn, a tetőcserepen, ill. a tetőfólián keresztül valamiféle szerkezet körüli vízzárást szükséges megoldani. A megoldás a CREATON szettjeivel ma már műszakilag tökéletes és kézenfekvő.



# KIEGÉSZÍTŐ RENDSZERTARTOZÉKOK

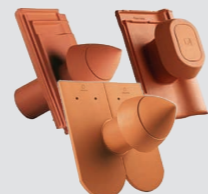
## AZ ERESZTŐL A TETŐGERINCIG

### ÁTVEZETÉSEK A TETŐSÍKON

A tető általában nem csak egy homogén kalap, mely védi az épületet az időjárási körülményektől. Szükséges kialakítani átvezetéseket, melyeknek biztonságosan és időtállóan kell megoldaniuk a vízzárás és az átvezetés kettős funkcióját. Megoldandó az égéstermek kivezetése, tetőtéri helyiségek, épületgépészeti ejtőcsövek kiszellőztetése, szolárrendszerek és napkollektor berendezések csövezésének, vezetékezésének ki- és bevezetése, különböző keresztmetszetű tetőtartók átvezetése, rögzítése, a fény bevezetése a tetőtérbe és a tetőre történő kijutás biztosítása. A speciális feladatokat ellátó gázkémény-kivezető, a SIGNUM csatornaszellőző, a szolárcső-kivezető és az antennakivezető kiegészítők kerámia alapanyagúak. A biztonságos átvezetés legfontosabb kiegészítő tartozéka a fóliacsatlakoztató gyűrű, mely biztosítja a vízmentes kapcsolatot valamennyi átvezető elemnél. Az átvezetéseknél felhasznált valamennyi kiegészítő elem eredeti CREATON termék, szofisztikált megoldás.



Gázkémény-átvezető cserép



SIGNUM csatornaszellőző cserép



Szolárcső-kivezető



Antennakivezető

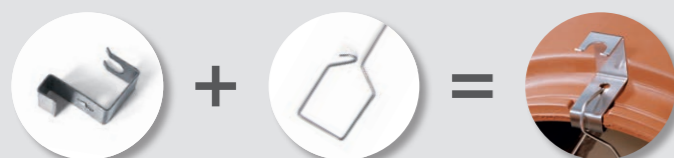


Hőszigetelt tetőkibúvó és bevilágítóablak

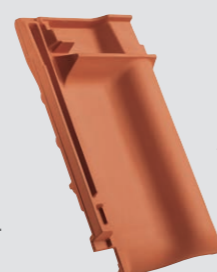


Fényáteresztő cserép

### A TÖKÉLETES KERÁMIA TETŐLEZÁRÁS



Szabadalmaztatott rögzítési rendszer: gyors és biztonságos beépítés gerincléc nélkül.

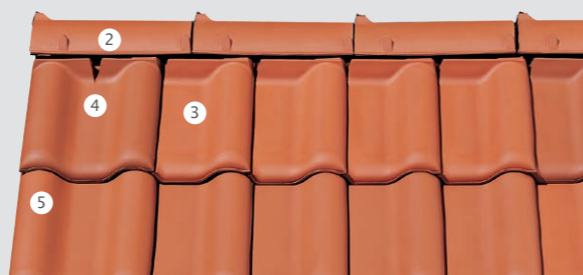


Taréjszellőző cserép

A tető alatti légrés kiszellőztetésének optimális megoldása a legfelső ponton, a taréjgerinc alatti vonal mentén történik. Ez legjobban taréjszellőző cserepek alkalmazásával történhet. A taréjszellőző cserép speciális kialakítása biztosítja a csapadék elleni védelmet és eltolt lamellás rendszerén keresztül a szellőzőlevegő kivezetését. Alkalmazásával eltekinthetünk a kúpulatét használatától, és lehetővé teszi a CREATON speciális

FIRSTFIX kúpceréprögzítő rendszerének alkalmazását. A FIRSTFIX alkalmazásával a kúpcerép gerincléc, gerincléctartó és kúpulatét nélkül is kiválóan rögzíthető. Feltételezi a taréjszellőző cserép használatát. Elemei a speciális kúpkapocs és a nemesacél rögzítőhuzal. A rögzítőhuzalt a legfelső cseréplécre kell akasztani, és a megfelelő kialakítású kapcsra átugva, visszahajlítva rögzíteni. A rögzítőhuzal beakasztása a két oldalon váltakozva történik.

- 1 Funkciós zárókorong
- 2 Kúpcerép
- 3 Taréjszellőző cserép
- 4 Taréjszellőző szegélycserép
- 5 Szegélycserép



# TETŐBIZTONSÁGI RENDSZEREK

## JÁRÁS A TETŐN

Bizonyos esetekben szükség lehet a kémények, bevilágítók, egyéb tetőfelépítmények tetősíkon kívüli megközelítésére. Közvetlenül a cserépen történő járás nem biztonságos, megcsúszás- és leesésveszéllyel jár. Ezért fejlesztette ki a CREATON a megbízható, bevizsgált járórendszerét. A rendszer minden egyes eleme nagy szilárdságú öntött alumíniumötvözetből készül, a cserép színével azonos felületi kialakítással. A rendszer rögzítése a cserép formájával megegyező alumínium alapelemhez történik, melyhez megbízható csavarkötéssel kapcsolódnak az egyes elemek, a rövid- és hosszú alumíniumrács, vagy az egylábú alumíniumelem. A tetőn történő járás kialakításánál felhasznált valamennyi kiegészítőelem eredeti CREATON-termék, a rendszerhez optimalizálva.

### A TETŐN TÖRTÉNŐ JÁRÁS KIEGÉSZÍTŐI

Alumínium alapelem	Rövid alumínium járórács	Hosszú alumínium járórács	Egylábú alumíniumelem	Alumínium járórács, toldási lehetőséggel

A CREATON ROBUST bevonatú horganyzott acél járórácsrendszere biztonságos és kedvező ár-érték arányú megoldást jelent a tetőn történő járás megoldása területén, valamennyi tetőfedő anyaghoz. A többrétegű ROBUST bevonat kifejezetten a kültéri felhasználásból eredő magasabb igénybevételekre lett kifejlesztve, így ez a mechanikai ellenállósága mellett teljesíti a legmagasabb szintű UV-állósági követelményt is. A CREATON univerzális járórácsrendszere tartalmaz minden, a beépítéshez szükséges kiegészítőt és rögzítőanyagot.

### HÓFOGÁS

A tetősíkon felgyülemelő hó megcsúszása komoly veszélyt jelent az utcaszinten közlekedőkre, gépjárművekre és károsíthatja a tető egyes szerkezeti elemeit, például a függő ereszcatornákat. Ezért fontos, hogy a tetőfelületen megakadályozzuk a hőtömeg megcsúszását, lezuhanását. A legszerencsésebb a hó teljes tetőfelületen történő megfogása, ha az olvadás a felületen zajlik, így nincs megcsúszásveszély. Erre a célra fejlesztette ki

a CREATON fém hófogó rendszerét, melynek elemeit a teljes tetőfelületen, a körülményeknek megfelelő módon és sűrűségben kell elhelyezni. Kiegészítő megoldás lehet extrém körülmények között hófogórács, esetleg hófogó rönkfatartó elhelyezése az eresz fölötti tetőrészen. Ezek rögzítése a cserép formájával megegyező alumínium alapelemhez történik, melyhez megbízható csavarkötéssel kapcsolódnak az egyes tartóelemek.

### A HÓFOGÁS KIEGÉSZÍTŐI

Hófogó	Alumínium alapelem	Alumínium hófogórácstartó	Hófogórács	Hófogórács, szellőzőcserép-kivezetéssel

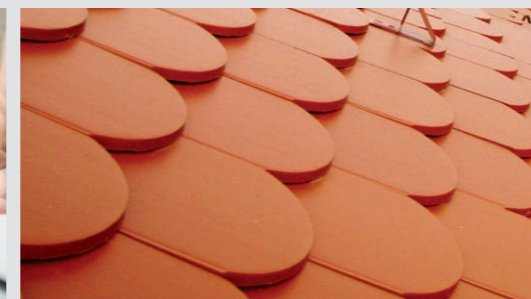
# TETŐTERVEZŐ ÉS SZAKTANÁCSADÁS

## TETŐTERVEZŐ

Kíváncsi arra, hogy mutat majd otthonán az új tető, milyen lesz felújítva? Nézzze meg velünk! Variálja bátran a színeket, formákat és felületeket a **CREATON** Tetőtervezővel!

Megtekintheti előre elkészített mintaházainkat, de feltöltheti saját háza fotóját is és megtervezheti, megnézheti, hogyan nézne ki az Ön otthona **CREATON** tetőcsereppel. Az elkészült tervet letöltheti PDF-formátumban, kinyomtathatja vagy megoszthatja másokkal.

Tervezőnket megtalálja honlapunkon:  
[www.creaton.hu](http://www.creaton.hu)



## CREATON SZAKTANÁCSADÁS

Keresse a **CREATON** Önhöz legközelebb levő, felkészült szaktanácsadóját! Munkatársaink segítenek a megfelelő tetőfedőanyag kiválasztásában, a szükséges mennyiségek meghatározásában, a hozzáértő tetőfedő megtalálásában, illetve bármilyen műszaki kérdésben, telefonon vagy e-mailben!

Szaktanácsadóinkat megtalálja honlapunkon:  
[www.creaton.hu](http://www.creaton.hu)

# PALACSEREPROGRAM

## A CREATON VESZÉLYESHULLADÉK-ELSZÁLLÍTÁSI PROGRAMJA

### 1. A CREATON KERÁMIA VAGY BETON TETŐFEDŐ ANYAG KIVÁLASZTÁSA

A kedvezményes díjú szolgáltatás igénybevételének feltétele, hogy a CREATON South-East Europe Kft. által gyártott, illetve forgalmazott kerámia vagy beton tetőfedő anyagot építsék be.



### 2. A TETŐFEDŐ ANYAG ÉS BIG-BAG ZSÁK MEGRENDELÉSE A KERESKEDŐNÉL

Amennyiben a lebontani tervezett tetőfedő anyag azbeszttartalmú síkpala, illetve bitumenzsindely, a kiválasztott tetőfedő anyaggal egyidejűleg a big-bag zsákokat is szükséges megrendelni a CREATON márkakereskedőnél. (Amennyiben a bontott anyag egészben lévő azbeszttartalmú hullámpala vagy bitumen hullámlemez, a zsákokat nem kell megrendelni.)



### 3. A VESZÉLYES HULLADÉK ELSZÁLLÍTÁSÁNAK MEGRENDELÉSE A DESIGN KFT.-TŐL

A szolgáltatás megrendelése a CREATON weboldalán keresztül is elérhető ([www.creaton.hu](http://www.creaton.hu)), vagy közvetlenül a [www.designkft.hu/megrendeles](http://www.designkft.hu/megrendeles) linken keresztül is történhet. A Szállítási Megrendelőt kitöltve és aláírva a [megrendeles@designkft.hu](mailto:megrendeles@designkft.hu) e-mail címre kell visszaküldeni.



### 4. KISZÁLLÍTÁS

A megrendelt tetővel négyzetméter-arányos mennyiségű big-bag zsák kiszállításra kerül az előzetesen megadott címre. (Amennyiben a tetőfedő anyag kiszállítását megelőzően szüksége lenne a zsákokra, kérjük, hogy érdeklődjön kereskedő partnerünknel!)



### 5. A BONTOTT ANYAG ELHELYEZÉSE

A bontott tetőfedő anyagot (azbeszttartalmú síkpala és bitumenzsindely) raklapra helyezett big-bag zsákokban kell elhelyezni. Amennyiben a bontott tetőfedő anyag azbeszttartalmú hullámpala vagy bitumen hullámlemez, közvetlenül a raklapra kell helyezni és körbefóliázni (magassága nem haladhatja meg a raklap magasságától számított 40 cm-t). A szállításhoz szükséges raklapot a megrendelőnek kell biztosítania.



### 6. DÍJBEKÉRŐ, ELŐLEGFIZETÉS, ELŐLEGSZÁMLA

A Szállítási Megrendelő beérkezését követően a Design Kft. megküldi a díjbekérőt, mely a becslt hulladékmennyiség (kg) 50%-a. Az előlegszámlát a banki átutalást követő 3 munkanapon belül megküldi a Design Kft. a megrendelő részére.



### 7. IDŐPONT EGYEZTETÉSE

Az előleg beérkezését követően a Design Kft. munkatársa felveszi Önnel a kapcsolatot. Szállítási időpont egyeztetésére az előleg beérkezését követően, a hulladék elszállítására pedig a díjbekérő kiegyenlítését követő 11 munkanapon belül, előre egyeztetett időpontban van lehetőség.



### 8. A VESZÉLYES HULLADÉK ELSZÁLLÍTÁSA, VÉGSZÁMLA ÉS „SZ” KÍSÉRŐJEGY

Az elszállítást követően a Design Kft. telephelyén megtörténik a veszélyes hulladék mennyiségének pontos mérése, melynek megfelelően kiállítják a végszámlát. A számlát banki átutalással 15 napon belül kell kiegyenlíteni. A Design Kft. megküldi a veszélyes hulladék kezelését igazoló „Sz” kísérőjegyet, melyet a jogszabálynak megfelelően minimum 10 évig meg kell őrizni.

